



# Vejledning til udtagning af materiale- og dyrkningsprøver til skimmelsvampanalyse

## Udtagning af skimmelprøver

Prøveudtagning kan ske ved enten at udtage en *materialeprøve* af selve det skimmel-svampe-angrebne materiale eller ved at udtage en *dyrkningsprøve* fra overfladen på bygningsmaterialet eller fra støv i indeklimaet.

## Materialeprøver (med dyrkning)

Formål med materialeprøver er at:

- påvise evt. vækst af skimmelsvampe på materialet.
- arts- eller slægtsbestemme skimmelsvampene på materialet.

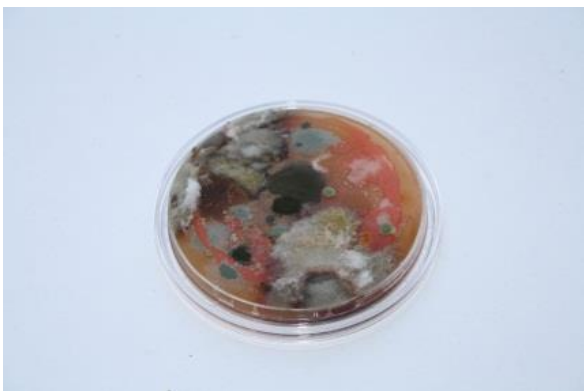
Materialeprøver er typisk et stykke tapet/væv, isolering, gipsplade, træ fra loftspær eller lignende. Materialet skal være håndterbart for vores laboratorium og have en størrelse af mindst 2-3 cm<sup>2</sup>.

Materialerne skal fremsendes til os i lukkede æsker, kufferter eller poser. Fugtige materialer skal fremsendes i papirkuverter - læg ikke fugtige materialer i plastikposer.

Efter modtagelse analyseres prøverne ved mikroskopi. Er der vækst fremdyrkes skimmelsvampene for at bestemme, hvilke arter der er tale om.



Eksempel på materialeprøve (tapet)



Dyrkningsprøve med vækst

## Dyrkningsprøver på angrebne materialer

Formål med dyrkningsprøver udtaget på angrebne materialer er:

- en ikke-destruktiv vurdering af om der er vækst på den undersøgte overflade.
- at arts- eller slægtsbestemme skimmelsvampene på materialet.

Dyrkningsplader (ca. 6 cm i diameter) leveres i steril og tæt-sluttende pose, hvori pladerne skal forblive indtil prøveudtagning.

Dyrkningspladen udtages fra posen og låget tages af. Det sterile dyrkningsmedie er nu blotlagt, og presses straks let mod det angrebne materiale i 2 sekunder. Herefter sættes låget hurtigt tilbage på dyrkningspladen uden at berøre mediets overflade.

Prøven lægges tilbage i posen og fremsendes straks til laboratoriet for dyrkning og analyse.

Dyrkningspladen kan kun bruges én gang og ét sted.

## Dyrkning af støv

Formål med dyrkningsprøver udtaget i støv er:

- en vurdering af indeklimaets skimmelsvampebelastning- og flora.

Dyrkningsmediet presses let (én gang) mod en let støvet opadvendt vandret overflade (hylde, bord etc.) i 2 sek. Herefter sættes låget hurtigt tilbage på dyrkningsprøven uden at berøre mediets overflade. Prøven lægges tilbage i posen igen og fremsendes straks til laboratoriet for dyrkning og analyse.

## Generelt

Dyrkningsprøverne nummereres tydeligt og lægges i boblekuvert. Fugtige materialeprøver skal emballeres i papirkuvert. Udfyld grundigt alle felter på vedlagte oplysningsskema. Returner oplysningsskemaet og prøver i vedlagte returkuvert. Det er vigtigt at prøverne fremsendes samme dag som de er udtaget.

Hvis du har spørgsmål, er du velkommen til at kontakte os på tlf.: 4076 0657 eller [skimmel@dmr.dk](mailto:skimmel@dmr.dk).



## Dansk Miljørådgivning A/S

*Din rådgiver gør en forskel...*



Hovedkontor og laboratorie:  
Hårup Østervej 3, 8600 Silkeborg



Telefon:  
86 95 06 55



Web:  
[www.dmr.dk](http://www.dmr.dk)



Mail:  
[dmr@dmr.dk](mailto:dmr@dmr.dk)