

DMR er et landsdækkende rådgivende ingeniørfirma, der pt. har ca. 130 medarbejdere fordelt på 11 lokal-kontorer

DMR leverer ikke bare skimmel-svampeanalyser, men kan også fastlægge skadesårsag og fremkomme med renoveringsforslag samt udarbejde dokumentations-rapport for skimmelsanering

DMR's kvalitetsstyringssystem er ISO 9001:2008 certificeret

DMR understreger at skimmelsvampes betydning for indeklimaet bør kortlægges ved tværfaglige undersøgelser på skadestedet

Prøver til analyse skal sendes til:

DMR
Industrivej 10A
8680 Ry
Att.: Skimmel

Udtagning af skimmelsvampeprøver

Prøveudtagning kan ske ved enten at udtage en *materialeprøve* af selve det skimmelsvampeangrebne materiale eller ved at udtage en *dyrkningsprøve* fra overfladen på bygningsmaterialet eller fra støv i indeklimaet.

Materialeprøver (med dyrkning)

Formål med materialeprøver er at:

- påvise evt. vækst af skimmelsvampe på materialet.
- arts- eller slægtsbestemme skimmelsvampene på materialet.

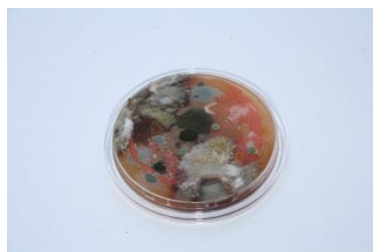
Materialeprøver er typisk et stykke tapet/væv, isolering, gipsplade, træ fra loftspær eller lignende. Materialet skal være håndterbart for vores laboratorium og have en størrelse af mindst 2-3 cm².

Materialet skal fremsendes til os i lukkede æsker, kuverter eller poser. Fugtige materialer skal fremsendes i papirkuverter - læg ikke fugtige materialer i plastikposer.

Efter modtagelse analyseres prøverne ved mikroskopi. Er der vækst fremdyrkes skimmelsvampene for at bestemme, hvilke arter der er tale om.



Eksempel på materialeprøve (tapet)



Dyrkningsprøve med vækst

Dyrkningsprøver på angrebne materialer

Formål med dyrkningsprøver udtaget på angrebne materialer er:

- en ikke-destruktiv vurdering af om der er vækst på den undersøgte overflade.
- at arts- eller slægtsbestemme skimmelsvampene på materialet.

Dyrkningsplader (ca. 6 cm i diameter) leveres i steril og tætsluttende pose, hvori pladerne skal forblive indtil prøveudtagning.

Dyrkningspladen udtages fra posen og låget tages af. Det sterile dyrkningsmedie er nu blotlagt, og presses straks let mod det angrebne materiale i 2 sekunder. Herefter sættes låget hurtigt tilbage på dyrkningspladen uden at berøre mediets overflade.

Prøven lægges tilbage i posen og fremsendes straks til laboratoriet for dyrkning og analyse.

Dyrkningspladen kan kun bruges én gang og ét sted.

Dyrkning af støv

Formål med dyrkningsprøver udtaget i støv er:

- en vurdering af indeklimaets skimmelsvampebelastning- og flora.

Dyrkningsmediet presses let (én gang) mod en let støvet opadvendt vandret overflade (hylde, bord etc.) i 2 sek. Herefter sættes låget hurtigt tilbage på dyrkningsprøven uden at berøre mediets overflade. Prøven lægges tilbage i posen igen og fremsendes straks til laboratoriet for dyrkning og analyse.

Generelt

Dyrkningsprøverne nummereres tydeligt og lægges i boblekuvert. Fugtige materialeprøver skal emballeres i papirkuvert. Udfyld grundigt alle felter på vedlagte oplysningsskema. Returner oplysningsskemaet og prøver i vedlagte returkuvert. Det er vigtigt at prøverne fremsendes samme dag som de er udtaget.

Har du spørgsmål er du velkommen til at kontakte os på tlf.: 4076 0657 eller skimmel@dmr.dk.

Få yderligere oplysninger om vores rådgivningsydelser på www.dmr-skimmel.dk eller ved at kontakte os