

Tapeaftryk

Formålet med tapeaftryk er at be- eller afkræfte om der er skimmelsvampevækst på en materialeoverflade. Med tapeaftryk kan den overordnede skimmelsvampe type ligeledes ofte identificeres.



Mikroskopianalysen er meget følsom og prøver fremsendt med posten analyseres samme dag som de modtaget.

Hvor er tapeaftryk velegnet?

- Til konstatering af vækst på en materialeoverflade.
- Til kvalitetssikring efter skimmel-svampesanering.
- Til hurtig typebestemmelse.

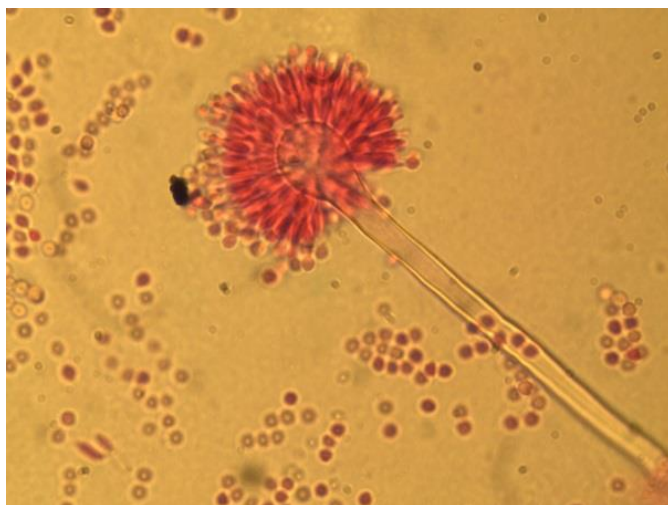
Sådan gør du

Træk tapeaftrykket af folderen.

Placer tapeaftrykket på materialeoverfladen, og sikrer at der er fuld vedhæftning ved at glide fingeren hen over tapeaftrykket.

Placer tapeaftrykket samme sted i folderen som før og udfyld skrivefeltet.

Prøverne kan opbevares tørt i mange uger, men det anbefales dog, at prøver analyseres så hurtigt som muligt efter prøvetagning.



Generelt

Udfyld grundigt alle felter på vedlagte oplysnings-skema.

Returner oplysnings-skemaet og tapeaftrykkene i vedlagte returkuvert.

Hvis du har spørgsmål, er du velkommen til at kontakte os på tlf.: 4076 0657 eller skimmel@dmr.dk.

