

DMR er et landsdækkende rådgivende ingeniørfirma, der pt. har ca. 130 medarbejdere fordelt på 11 lokal-kontorer

DMR leverer ikke bare skimmelsvampeanalyser, men kan også fastlægge skadesårsag og fremkomme med renoveringsforslag og udarbejde dokumentationsrapport for skimmelsanering

DMR's kvalitetsstyringssystem er ISO 9001:2008 certificeret

DMR anbefaler at skimmelsvampes betydning for indeklimaet kortlægges ved tværfaglige undersøgelser på skadestedet

Prøver til analyse skal sendes til:

DMR Skimmel
Industrivej 10A
8680 Ry
Att.: Skimmel



Tapeaftryk

Formålet med tapeaftryk er at be- eller afkræfte om der er skimmelsvampevækst på en materialeoverflade. Med tapeaftryk kan den overordnede skimmelsvampe type ligeledes ofte identificeres.



Mikroskopianalysen er meget følsom og prøver fremsendt med posten analyseres samme dag som de modtaget.

Hvor er tapeaftryk velegnet?

- Til konstatering af vækst på en materialeoverflade.
- Til kvalitetssikring efter skimmelsvampesanering.
- Til hurtig typebestemmelse.

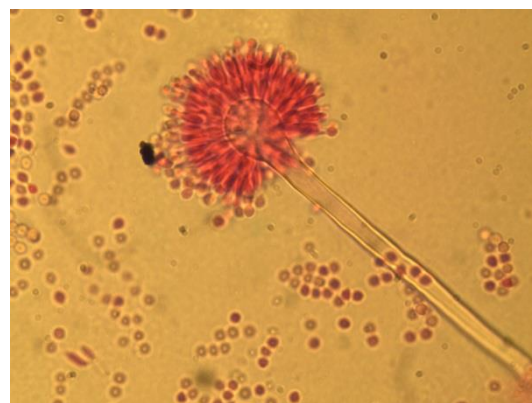
Sådan gør du

Træk tapeaftrykket af folderen.

Placer tapeaftrykket på materialeoverfladen, og sikrer at der er fuld vedhæftning ved at glide fingeren hen over tapeaftrykket.

Placer tapeaftrykket samme sted i folderen som før og udfyld skrivefeltet.

Prøverne kan opbevares tørt i mange uger, men det anbefales dog, at prøver analyseres så hurtigt som muligt efter prøvetagning.



Generelt

Udfyld grundigt alle felter på vedlagte oplysningsskema.

Returner oplysningsskemaet og tapeaftrykkene i vedlagte returkuvert.

Har du spørgsmål er du velkommen til at kontakte os på tlf.: 4076 0657 eller skimmel@dmr.dk.



Få yderligere oplysninger om vores rådgivningsydelser på www.dmr-skimmel.dk eller ved at kontakte os