

DMR tilbyder en DNA-test der undersøger forekomsten af 20 udvalgte skimmelsvampe i støv

Skimmelsvampene er udvalgt på baggrund af deres hyppighed i hhv. våde og tørre bygninger

DNA-testen giver en hurtig og præcis indikation på risikoen for at der findes skjulte skimmelsvampe i boligen – uden at boligen skal skilles ad

Med denne vejledning i hånden kan man selv udtage prøven

Støvprøver til DNA-analyse

Formålet med udtagning af en støvprøve til orienterende skimmelmanalyse er, at undersøge en bolig eller et rum for en mistanke om, at der er skjult skimmelvækst – inden en omfattende og evt. destruktiv undersøgelse iværksættes.

Prøven analyseres med den nyeste DNA-baserede undersøgelsesteknik og resultatet vurderes både i forhold til mængden og artssammensætningen af skimmel i prøven.



Prøven udtages under normale forhold

For at give et retvisende billede af skimmelbelastningen fra eventuelle skjulte skimmelskader bør prøven udtages i husstøv der er mellem 3 uger og 1 år gammelt – optimalt på en døroverligger.

Dertil bør prøven udtages ift. en normal rengøringssituation. Undgå f.eks. derfor at udtage prøven efter hovedrengøring.

Prøveudtagning

Støvet opsamles med den medsendte vatpind ved at føre den over en vandret flade i en længde af 15 cm. (svarende til længden af det medfølgende rør), med støv, der er mellem 3 uger og 1 år gammelt. Derefter sættes vatpinden tilbage i hylsteret og indsendes til analyse.

Støvet kan f.eks. opsamles fra dørkarme, hylder, billedrammer o.l., men ikke fra vindueskarme eller andre "kolde" områder, hvor der kan være kondens, eller arealer for tæt på gulvet,

som f.eks. paneler, hvor jord fra skotøj kan kontaminere prøven.

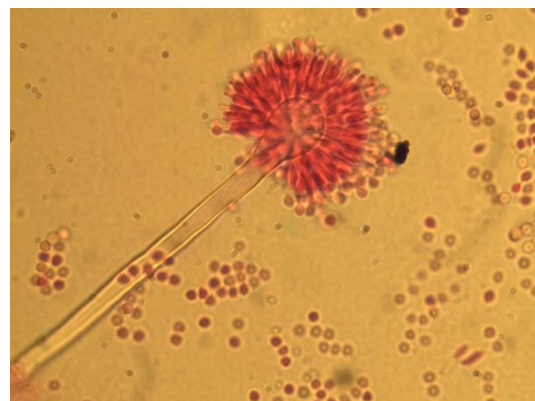
Der kræves kun ganske små mængder støv til analysen. Prøven bør ikke tages på områder med meget gammelt støv, da dette kan indeholde skimmelvækst i selve støvet, som kan kontaminere prøven.

Udfyld papirerne og returner sammen med prøven

Udfyld omhyggeligt det vedlagte oplysningsskema.

Hvis der er sket ændringer i opsamlingen i forhold til den ovenfor beskrevne fremgangsmetode anføres det på oplysningsskemaet.

Returner støvprøven sammen med oplysningsskemaet i den fremsendte svarkuvert.



Afrapportering

Analyseresultatet foreligger ca. 1-2 dage efter vi har modtaget prøven.

Af rapporten vil det fremgå hvor stor risiko der er for, at der findes en skjult skimmelskade i den undersøgte bolig eller det undersøgte rum.

Hvis du har spørgsmål er du velkommen til at kontakte os på tlf.: 4076 0657 eller skimmel@dmr.dk.

Få yderligere oplysninger om vores rådgivningsydelser på www.dmr-skimmel.dk eller ved at kontakte os