



Vejledning til udtagning af materialeprøver til analyse for asbestindhold

Materiale til asbestanalyse

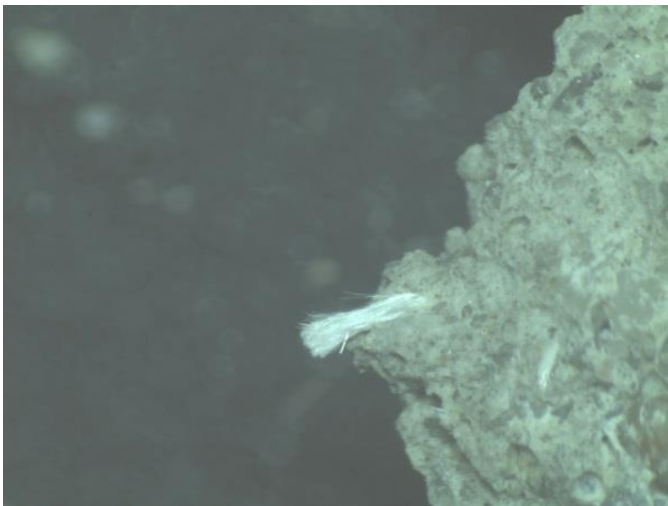
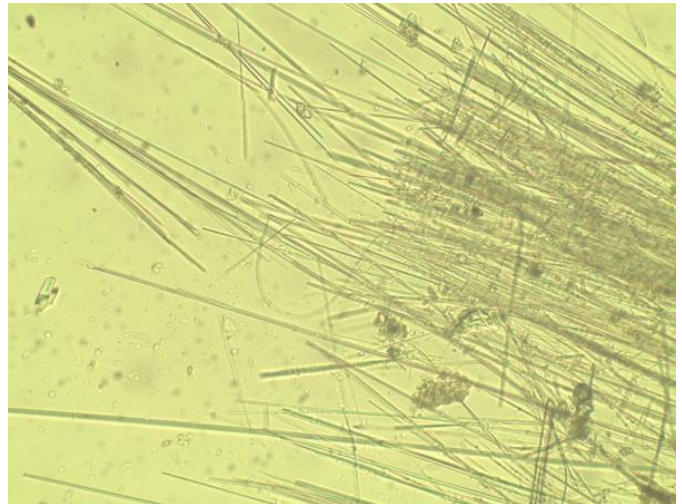
Hvis der er mistanke om asbest i bygningsmateriale, kan der udtages og indsendes materialeprøve til laboratorieanalyse.

Prøveudtagning - materialer

Faste materialer udtages ved at skære eller brække et lille stykke af materialet, ca. i en størrelse omkring 3x3 cm.

Porøse materialer opsamles bedst ved at holde en pose eller stanniol under ved prøveudtagningen. Støvd udvikling kan begrænses med en blomstersprøjte med sæbevand. Prøvemængden skal svare til hvad der kan fyldes i en lille tændstikæske.

Prøveudtagningsstedet forsegles efter prøveudtagning. Hvis der er frigivet støv, skal dette rengøres. Husk personlig beskyttelse ved prøveudtagning (maske, handsker og hvor relevant engangsdragt).



Generelt

- Prøven/-erne nummereres og anbringes i hver deres vedlagte plastpose, som lukkes med knude eller strips.
- Vedlagte rekvisition udfyldes.
- Prøven/-erne og rekvisition sendes til DMR i vedlagte returkuvert.
- Vi understreger, at prøveudtagning for asbest kan være forbundet med sundhedsrisiko, hvorfor nødvendige værnemidler skal bruges – vi henviser til Arbejdstilsynets anvisninger.

Hvis du har spørgsmål, er du velkommen til at kontakte os på tlf.: 4076 0657 eller skimmel@dmr.dk.



Dansk Miljørådgivning A/S

Din rådgiver gør en forskel...



Hovedkontor og laboratorie:
Hårup Østervej 3, 8600 Silkeborg



Telefon:
86 95 06 55



Web:
www.dmr.dk



Mail:
dmr@dmr.dk