

Prøverne skal nummereres tydeligt på både prøvepose og oplysningsskema

Fremsend dette oplysningsskema i kuverten sammen med prøverne

Prøver til analyse skal sendes til:

DMR
Industrivej 10A
8680 Ry
Att.: Asbest

For at sikre bedst mulig rådgivning skal oplysningsskemaet udfyldes korrekt – jo flere sagsoplysninger vi får, jo bedre kan vi rådgive dig

DMR leverer ikke bare asbestanalyser, men kan forestå en bygningsgennemgang og kortlægning af miljøfarlige stoffer som asbest, PCB og tungmetaller

Materialeprøver til asbestanalyse

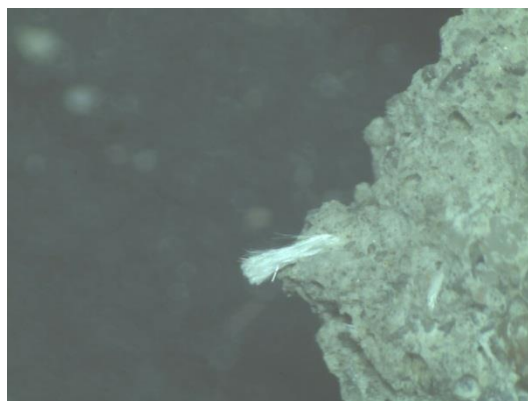
Hvis der er mistanke til asbest i bygningsmateriale, kan der udtages og indsendes materialeprøve til laboratorieanalyse.

Prøveudtagning - materialer

Faste materialer udtages ved at skære eller brække et lille stykke af materialet.

Porøse materialer opsamles bedst ved at holde en pose eller stanniol under ved prøveudtagningen. Støvdudvikling kan begrænses med en blomstersprøjte med sæbevand.

Prøveudtagningsstedet forsegles efter prøveudtagning. Hvis der er frigivet støv, skal dette rengøres. Husk personlig beskyttelse ved prøveudtagning (maske, hansker og hvor relevant engangsdragt).



Klæbefolier til asbestkontrol

Klæbefolier kan anvendes til at bestemme forekomsten af asbestfibre på en vandret overflade efter sanering og rengøring.

Folierne lagres i køleskab både før og efter prøvetagning.

Prøveudtagning - klæbefolier

Tag fat i klæbefolien i den ende, hvor den hvide stribe findes. Fjern det tynde dækfolie langsomt, så det klæbende lag ikke ødelægges. Dækfoliet bør ikke fjernes helt, men lad det klæbe de sidste ca. 2 cm.

Placer foliet med den klæbende side mod den horisontale overflade med en resolut bevægelse og tryk med hånden.

Der må ikke gnides på foliet, men sørg for tæt kontakt med overfladen.

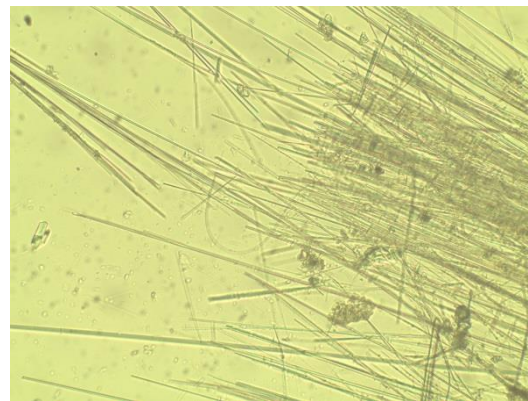
For at undgå kontaminering af dækfoliet holdes dækfoliet med fingrene, således at det ikke kommer i berøring med overfladen.

Foliet trækkes forsigtigt af overfladen og dækfoliet rulles på plads.

Begrænsninger - folier

Folierne skal anvendes på plane, ikke afsmittende overflader.

Ved kraftig tilsmudsning bør klæbefolier ikke anvendes, da den analytiske følsomhed nedsættes.



Generelt

Prøverne nummereres og anbringes i posen.

Vedlagte rekvisition udfyldes.

Prøverne og rekvisition sendes til DMR i vedlagte returkuvert.

Vi understreger at prøveudtagning for asbest kan være forbundet med sundhedsrisiko, hvorfor nødvendige værnemidler skal bruges – vi henviser til Arbejdstilsynets anvisninger.

Hvis du har spørgsmål er du velkommen til at kontakte os på tlf.: 4076 0657 eller indeklima@dmr.dk.

Få yderligere oplysninger om vores rådgivningsydelser på www.dmr.dk eller ved at kontakte os