

Prøverne skal nummereres tydeligt på både prøvepose og oplysningsskema

Fremsend dette oplysningsskema i kuverten sammen med prøverne

Prøver til analyse skal sendes til:

DMR
Industrivej 10A
8680 Ry
Att.: Asbest

For at sikre bedst mulig rådgivning skal oplysningsskemaet udfyldes korrekt – jo flere sagsoplysninger vi får, jo bedre kan vi rådgive dig

DMR leverer ikke bare asbestanalyser, men kan forestå bygningsgennemgang for de miljøfarlige stoffer som asbest, PCB og bly

Klæbefolier til asbestkontrol

Klæbefolier kan anvendes til at bestemme forekomsten af asbestfibre på en vandret overflade efter sanering og rengøring.

Folierne lagres i køleskab både før og efter prøvetagning.



Fremgangsmåde

Tag fat i klæbefolien i den ende, hvor den hvide stribe findes. Fjern det tynde dækfolie langsomt, så det klæbende lag ikke ødelægges. Dækfoliet bør ikke fjernes helt, men lad det klæbe de sidste ca. 2 cm.

Placer foliet med den klæbende side mod den horisontale overflade med en resolut bevægelse og tryk med hånden.

Der må ikke gnides på foliet, men sørg for tæt kontakt med overfladen.

For at undgå kontaminering af dækfoliet holdes dækfoliet med fingrene, således at det ikke kommer i berøring med overfladen.

Foliet trækkes forsigtigt af overfladen og dækfoliet rulles på plads.



På den hvide strimmel noteres prøvenummer.

Folierne anbringes i plastpose.

Vedlagte rekvisition udfyldes.

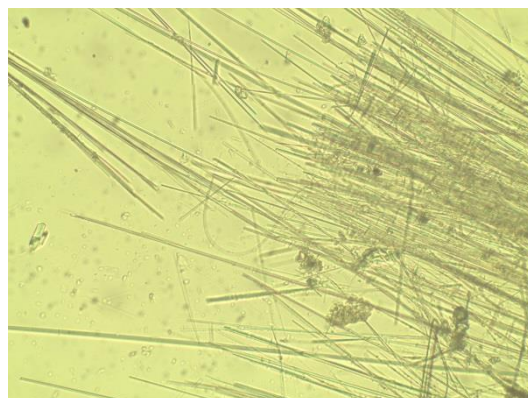
Folierne og rekvisition sendes til DMR i vedlagte returkuvert.

Begrænsninger

Folierne skal anvendes på plane, ikke afsmittende overflader. Folierne kan altså ikke anvendes på f.eks. tekstile overflader.

Ved kraftig tilsmudsning kan klæbefolier ikke anvendes, da den analytiske følsomhed nedsættes.

Hvis du har spørgsmål er du velkommen til at kontakte os på tlf.: 4076 0657 eller indeklima@dmr.dk.



Få yderligere oplysninger om vores rådgivningsydelser på www.dmr.dk eller ved at kontakte os